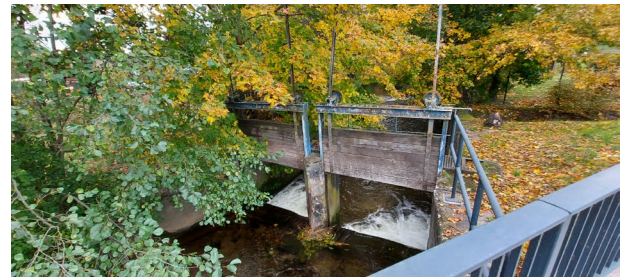


Projektsteckbrief Maßnahme im Landesprogramm Gewässerschutz

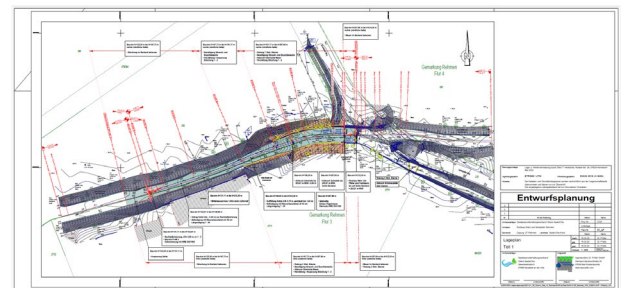
Name der Maßnahme:

Schaffung naturnaher Gewässerstrukturen bzw. Initiierung einer naturnahen (Eigen-)Entwicklung

Ortsangabe:	07381 Oppurg
Gewässer:	Orla
Wasserkörper/Risikogebiet:	Obere Orla (DERW_DETH_5634_11-34)
Flussgebietseinheit:	Elbe
Maßnahmentyp:	69
Bezeichnung der Maßnahme:	Orla Abschnitt 13 – Durchgängigkeit herstellen für Wehr Rehmen und Sohlschwelle Rehmen
Maßnahmen-ID:	3661 / 3653
Umsetzungszeitraum:	November 2021 bis April 2023
Kosten der Maßnahme:	24 TEUR (brutto)
Träger:	Gewässerunterhaltungsverband Obere Saale/Orla



Wehr Rehmen



Auszug aus der Planung – Lageplan Teil 1

Ausgangssituation

Das vorhandene Wehr Rehmen und die Sohlschwelle Rehmen stellen Wanderhindernisse für aquatische Lebewesen dar. Eine Vernetzung der ober- und unterhalb vorhandenen Habitats ist somit nicht möglich.

Ziel

Erarbeitung der Genehmigungsplanung zur Herstellung der Durchgängigkeit für das Wehr Rehmen und die Sohlschwelle Rehmen.

Projektausführung

Das Ingenieurbüro Dr. Prüfer GmbH, 07639 Bad Klosterlausnitz wurde im November 2021 mit der Planung der LPh 1-4 beauftragt. Die Genehmigungsplanung wurde im April 2023 fertiggestellt und die behördlichen Genehmigungen für die bauliche Umsetzung beantragt. Im März 2024 wurde die wasserrechtliche Genehmigung durch die zuständige Wasserbehörde erteilt, sodass das Vorhaben in die bauliche Umsetzung gehen kann.